

SR. GEO

¡SR. GEO!

¡BUEN DÍA!
VAMOS RÁPIDO,
TENEMOS QUE EXPLICARLE
A LOS NIÑOS COMO SE
HACEN LOS MAPAS.



IGM PRESENTA

EL PROCESO CARTOGRAFICO



UN MAPA ES UNA
REPRESENTACIÓN
PLANA DE LA TIERRA
O PARTE DE ELLA.

ELABORAR UN MAPA
ES UNA TAREA QUE
REQUIERE MUCHO
TRABAJO.

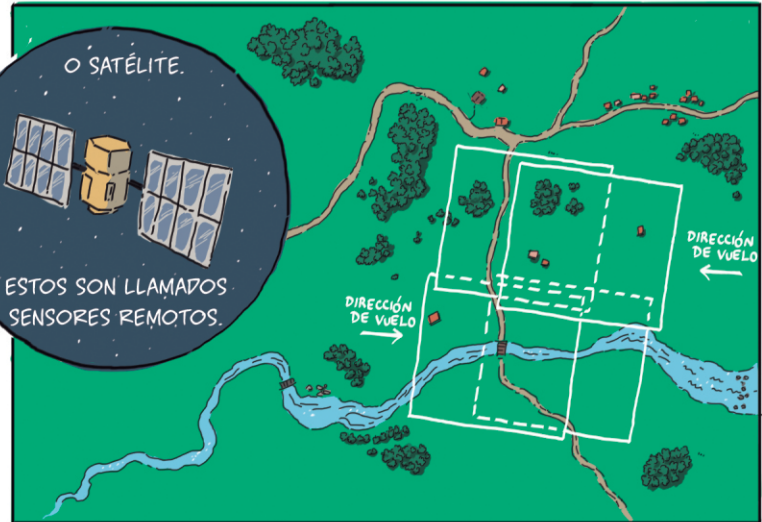


1 PRIMERO SE TOMAN IMÁGENES CON
CÁMARAS FOTOGRÁFICAS Y SENSORES
ESPECIALES DESDE UN AVIÓN



O SATELITE.

ESTOS SON LLAMADOS
SENSORES REMOTOS.



2 AHORA TOCA MEDIR
LOS PUNTOS DE CONTROL
EN EL TERRENO.



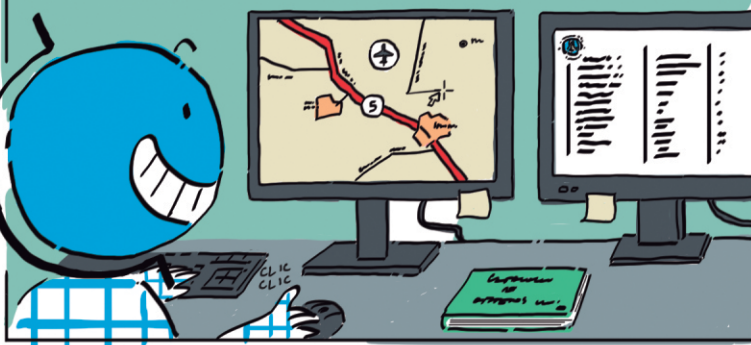
Y ASÍ SE DETERMINAN
PUNTOS CARACTERÍSTICOS
QUE SEAN FÁCILES DE VER
EN LA FOTOGRAFÍA.

3 A CONTINUACIÓN SE CREA
UN MODELO DEL TERRENO
EN **3D**



Y SE CORRIJEN LAS IMÁGENES
USANDO LOS PUNTOS DEL TERRENO.

4 LUEGO SE IDENTIFICAN Y DIBUJAN A ESCALA AQUELLOS
OBJETOS GEOGRÁFICOS VISTOS EN LA IMAGEN. ESTE
PRODUCTO SE LLAMA BASE CARTOGRAFICA Y SU
INFORMACIÓN SE GUARDA EN UNA BASE DE DATOS.

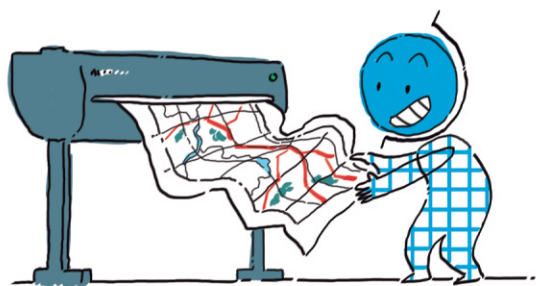


5 LA INFORMACIÓN SE COMPLETA MEDIANTE
EL USO DE UNA LISTA DE OBJETOS Y
NOMBRES GEOGRÁFICOS.



6

SE IMPRIMEN COPIAS DEL MAPA A MODO DE PRUEBA PARA EVALUACIÓN Y CONTROL DE CALIDAD



7

UNA VEZ REVISADO Y APROBADO, SE MANDA A LA IMPRENTA Y EL PRODUCTO QUEDA DISPONIBLE PARA EL PÚBLICO.

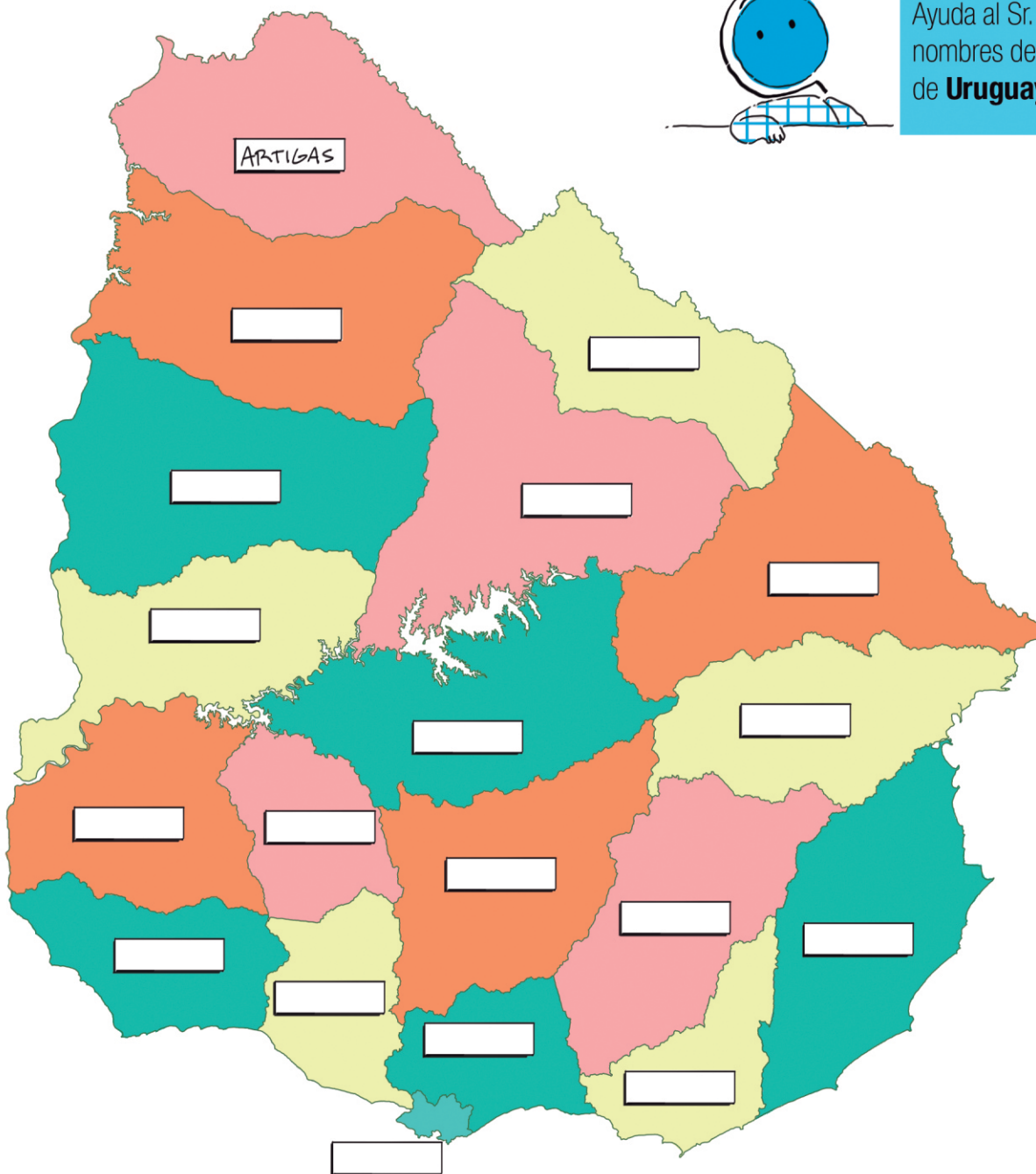


Y ASI CONCLUYE NUESTRO PASEO
¡NOS VEMOS EN EL PRÓXIMO EPISODIO!

ACTIVIDAD



Ayuda al Sr. Geo y ubica los nombres de los Departamentos de **Uruguay**.



- ☒ ARTIGAS
- ☐ CANELONES
- ☐ CERRO LARGO
- ☐ COLONIA
- ☐ DURAZNO
- ☐ FLORES
- ☐ FLORIDA
- ☐ LAVALLEJA
- ☐ MALDONADO
- ☐ MONTEVIDEO
- ☐ PAYSANDÚ
- ☐ RÍO NEGRO
- ☐ RIVERA
- ☐ ROCHA
- ☐ SALTO
- ☐ SAN JOSÉ
- ☐ SORIANO
- ☐ TACUAREMBÓ
- ☐ TREINTA Y TRES